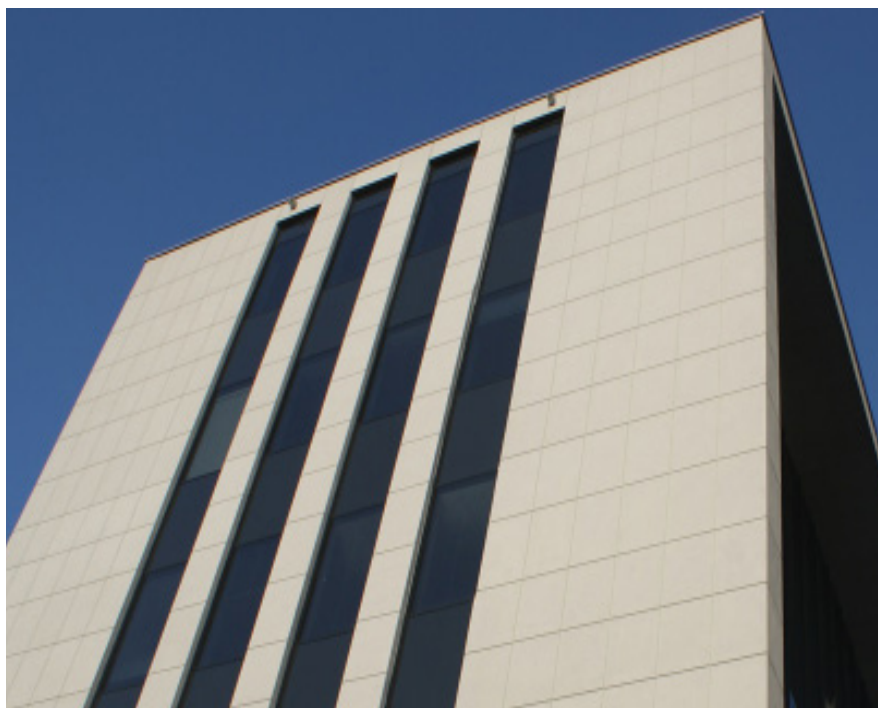


AMERISTONE

Akrylowa wyprawa tynkarska z wielokolorowym kruszywem kwarcowym.



OPIS PRODUKTU

Wyprawa tynkarska Ameristone to mieszanina naturalnych kruszyw różnego kształtu i koloru dających efekt naturalnego kamienia. Kruszywo zatopione jest w spoiwie na bazie 100% polimeru akrylu, dzięki czemu tynk odznacza się wyjątkową trwałością. Produkt oferuje architektom, projektantom oraz inwestorom innowacyjne i wyjątkowe wykończenie powierzchni elewacji, jednocześnie cechując się dodatkowymi zaletami, które zapewniają długotrwały efekt wizualny i estetykę.

CECHY I KORZYŚCI

CECHA	KORZYŚĆ
• 100% polimer akrylu	Odporność na zabrudzenia i korozję biologiczną
• Szeroka gama kolorów z naturalnych kruszyw	Realizacja oczekiwanego efektu architektonicznego
• Paroprzepuszczalność	Umożliwia dyfuzję pary wodnej
• Niska waga	Niewielki wpływ obciążeń na konstrukcję
• Odporność na promieniowanie UV	Długotrwały efekt wizualny

PARAMETRY TECHNICZNE

Parametr	Wartość	Metoda badawcza
Absorpcja kapilarna, $\text{kg/m}^2 \cdot \text{h}^{0,5}$	$W_2 (0,1 - 0,5)$	EN 1062-3
	$W_3 (\leq 0,1)^*$	
Przepuszczalność pary wodnej, $\text{g/m}^2 \cdot \text{d}$	$V_2 (15 - 150)$	EN ISO 7783
Przyczepność do podłoża, MPa	$\geq 0,3$	EN 1524

* przy zastosowaniu z Seal Clear

DS.PL.04.52.01

ZASTOSOWANIE

Ameristone zalecany jest do stosowania na zewnątrz w systemach Dryvit ETICS oraz Anti Crack Render (ACR).

KOLORYSTYKA

Dostępny w gamie 10 kolorów standardowych*

WAGA/OPAKOWANIE

24 kg netto/wiadro

ZUŻYCIE

5.3 - 6.1 m^2/wiadro

3.9 - 4.5 kg/m^2

Norma zużycia jest wartością orientacyjną i została ustalona na podstawie testów Producenta. Rzeczywiste zużycie w dużej mierze zależy od rodzaju powierzchni i jej przygotowania, techniki nakładania oraz doświadczenia wykonawcy.

WARUNKI I CZAS PRZECHOWYWANIA

Przechowywać w zamkniętych oryginalnych pojemnikach w temperaturze od $+4^\circ\text{C}$ do $+38^\circ\text{C}$, maksimum 24 miesiące od daty produkcji podanej na opakowaniu. Pojemniki chronić przed uszkodzeniami oraz bezpośrednim wpływem promieniowania słonecznego.

OSTRZEŻENIA I OGRANICZENIA

Tynku Ameristone nie wolno stosować na poziomych powierzchniach nieosłoniętych przed deszczem. Minimalne nachylenie powierzchni powinno wynosić 27 stopni, a maksymalna długość nachylenia 300 mm. Tynku nie można stosować poniżej poziomu terenu.

Ameristone nie jest przeznaczony do bezpośredniej aplikacji na płyty izolacyjne. Nie stosować tynku na wszelkiego rodzaju uszczelniacze i w miejscach łączeń/dylatacji.

Zaleca się, aby przy zamawianiu tynku dla konkretnego projektu zamówić wszystkie wiadra potrzebne do jego wykonania w tym samym czasie.

AMERISTONE

Akrylowa wyprawa tynkarska z wielokolorowym kruszywem kwarcowym.

DS.PL.04.52.01

PRZYGOTOWANIE PODŁOŻA

Powierzchnia powinna być gładka, czysta, sucha, dobrze związana, wolna od nalotów, wykwitów, tłustych plam i innych środków utrudniających aplikację. W przypadku pojawienia się wykwitów solnych na warstwie bazowej, powierzchnię należy umyć z zastosowaniem preparatu do usuwania wysoleń, a następnie spłukać wodą. Ponieważ wysolenia są trudno widoczne na wilgotnej powierzchni po wyschnięciu powierzchnię należy poddać ponownej ocenie. W razie potrzeby czynność zmywania powtórzyć. Po dokładnym usunięciu wysoleń całą powierzchnię należy zagruntować preparatem gruntującym Primax, przy użyciu wałka lub pędzla, zgodnie z kartą techniczną produktu. Temperatura otoczenia i podłoża przy wilgotności względnej 55% w momencie aplikacji masy tynkarskiej Ameristone i przez następne 48 godzin nie może być niższa niż +4 °C i wyższa niż +25 °C. Przed aplikacją tynku konieczne jest pomalowanie powierzchni podkładem Color Prime S lub Color Prime Plus w odpowiednio dobranym kolorze, zgodnie z kartą techniczną produktu.

W systemach ETICS:

Podłoże będące warstwą zbrojoną na bazie cementu musi być suche i związane, a aplikacja podkładu gruntującego i tynku może zostać wykonana nie wcześniej niż 48 godzin po jej wykonaniu. W przypadku bezcementowej warstwy zbrojonej (NCB) aplikacja podkładu gruntującego i tynku nie może być rozpoczęta wcześniej niż 24 godziny od wykonania tej warstwy. Szczegółowe informacje zawarte w instrukcji instalacji systemów Dryvit ETICS.

W systemie Anti Crack Render (ACR):

System Anti Crack Render (ACR) jest rozwiązaniem rekomendowanym w przypadku aplikacji wyprawy tynkarskiej Ameristone bezpośrednio na podłoża takie jak: tynki cementowo-wapienne, mur, żelbet, płyty g-k, płyty cementowe, istniejące tynki oraz przy renowacji systemów ociepleń ETICS. Szczegółowe informacje zawarte w instrukcji instalacji systemów Dryvit ACR.

PRZYGOTOWANIE MATERIAŁU DO UŻYCIA

Po otwarciu pojemnika na powierzchni tynku może być widoczna warstwa dyspersji i jest to zjawisko normalne. Bezpośrednio przed użyciem tynk należy dokładnie wymieszać przy użyciu mieszarki wolnoobrotowej i czystego mieszcza ze stali nierdzewnej (450-500 obr/min). Czas mieszania **NIE DŁUŻSZY NIŻ** 1-1,5 minuty. Nie dopuścić do napowietrzenia tynku. W przypadku zbyt gęstej konsystencji można dodać niewielką ilość czystej wody (ok. 200 ml). Aby uniknąć różnic w kolorze należy dodawać taką samą ilość wody do każdego wiadra. Temperatura materiału bezpośrednio przed aplikacją nie może przekraczać 25 °C.

SPOSÓB UŻYCIA/ APLIKACJI

Przed aplikacją tynku konieczne jest pomalowanie powierzchni podkładem Color Prime S lub Color Prime Plus w odpowiednio dobranym kolorze, zgodnie z kartą techniczną produktu. Podkład gruntujący musi być całkowicie wyschnięty. Tynk ameristone powinien być aplikowany przez Wykonawcę doświadczonego w nakładaniu tynków metodą natryskową.

Ameristone powinien być aplikowany przy użyciu pistoletu do natrysku np. HG692 SprayMate Marshalltown, Putzpistole Storch lub innym o podobnych parametrach. Rekomendowana średnica dyszy wylotowej to 7 mm. Pistolet natryskowy powinien mieć regulowaną moc ciśnienia na wyjściu. Rekomendowana wartość ciśnienia to 0.8-1.2 atm. Dystans pomiędzy pistoletem a ścianą powinien wynosić ok. 40 - 50 cm. Aplikacja wyprawy tynkarskiej przebiega w dwóch etapach. Pierwszy etap aplikacja ruchem w kierunku poziomym, drugi ruchem w kierunku pionowym. Tynk nakładamy metodą mokre na mokre. Całkowita grubość tynku powinna mieścić się w przedziale od 1.6 mm do 3 mm. Technika aplikacja natryskiem ma wpływ na finalny efekt wizualny. Średnica dyszy, wartość ciśnienia, nałożona grubość tynku oraz odległość pistoletu od podłoża powinna być utrzymana na jednakowym poziomie w celu uzyskania jednolitego efektu na całej powierzchni ściany.

Aplikacja masy tynkarskiej na jednolitej powierzchni musi być wykonywana w sposób ciągły (bez przerw).

Film instruktażowy dotyczący aplikacji jest dostępny na www.dryvit.pl

Dla zwiększenia odporności na warunki atmosferyczne i zabrudzenia, po całkowitym wyschnięciu, powierzchnię tynku zalecamy dodatkowo zabezpieczyć środkiem uszczelniającym Seal Clear.

KONSERWACJA

Tynk Ameristone można myć przy zastosowaniu środka Algo Stop. Po użyciu Algo Stop mytą powierzchnię należy spłukać wodą. Maksymalne ciśnienie mycia 120 atmosfer. Odległość dyszy myjącej od ściany powinna wynosić 0,4-0,5 m.

CZYSZCZENIE

Narzędzia zalecamy wypłukać czystą wodą bezpośrednio po zakończeniu aplikacji tynku. Utylizacja musi być zgodna z lokalnymi i krajowymi przepisami. Zabronione opróżnianie do kanalizacji.

ZDROWIE I BEZPIECZEŃSTWO

Informacje na temat obchodzenia się z produktem, przechowywania i utylizacji zawarte w karcie charakterystyki produktu dostępnej na stronie www.dryvit.pl

Produkt posiada Atest Higieniczny.

DODATKOWE INFORMACJE

Zawarte w instrukcji instalacji systemów Dryvit ETICS i ACR oraz w karcie charakterystyki produktu.



AMERISTONE

Akrylowa wyprawa tynkarska z wielokolorowym kruszywem kwarcowym.

WŁAŚCIWOŚCI

Czas schnięcia - zależy od temperatury powietrza, wilgotności względnej oraz grubości wyprawy tynkarskiej. Około 48 godzin w temperaturze +20°C i przy wilgotności względnej 55%. W niższych temperaturach i przy wyższej wilgotności względnej czas schnięcia ulega wydłużeniu.

Tymczasowa ochrona - w trakcie i po zakończeniu prac, aż do całkowitego wyschnięcia, należy chronić tynk przed niekorzystnymi warunkami atmosferycznymi (silny wiatr, opady, wysoka temperatura, nasłonecznienie, mgła, itp.).

DOBÓR KOLORU PODKŁADU

kolory Ameristone		Dedykowany kolor podkładu Color Prime Plus / Color Prime S*	
011	Pearl Haze	102	Bright White
012	Stony Creek	142	Spectrum Brown
014	White Ash	103	Natural White
016	Champagne Grey	131	Gull Gray
017	Sedona Red	345	Acorn Acorn
020	Midnight Storm	133	Driftwood
021	Granite Shore	133	Driftwood
022	Bay Peak	133	Driftwood
023	Black Poppy	714	Spectrum Black
024	Bass Rock	714	Raisin

*Kolory podkładów gruntujących zgodnie z kolorystyką Dryvit

KOLORYSTYKA STANDARDOWA



Pearl Haze 011



Stony Creek 012



White Ash 014



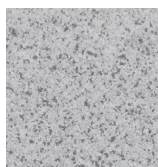
Champagne Gray 016



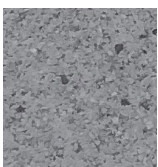
Sedona Red 017



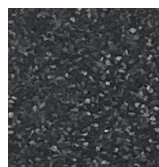
Midnight Storm 020



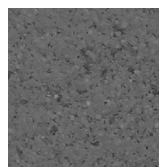
Granite Shore 021



Bay Peak 022



Black Poppy 023



Bass Rock 024

Powyższa kolorystyka jest pogładowa. Aby uzyskać precyzyjną kolorystykę zgłoś się do najbliższego dystrybutora.

* Kolory niestandardowe Ameristone wraz z odpowiednimi kolorami podkładu gruntującego dostępne na indywidualne zapytanie.

Powyższe informacje są zgodne ze specyfikacjami odnośnie instalacji systemów Dryvit i są przedstawione w dobrej wierze. Dryvit nie ponosi odpowiedzialności za prace projektanta i wykonawcy. W celu upewnienia się, że korzystają Państwo z najnowszych informacji, prosimy o kontakt z naszą firmą.



Zakład Produkcyjny: Dryvit Systems USA (Europe) Sp. z o.o., Krze Duże 7, 96-325 Radziejowice, Poland, BDO: 000104176

Styczeń 2022

DS.PL.04.52.01

DOPUSZCZENIE DO ZASTOSOWANIA



DWU	System	
DS.10.03.02	ETA - 18/0944	Roxsulation Pro
DS.10.02.02	ETA - 19/0342	Drysulation Pro
DS.10.02.01	ETA - 08/0210	Drysulation
DS.10.03.01	ETA - 09/0038	Roxsulation
DS.10.01.03	ETA - 16/0849	Oustulation E
DS.10.01.02	ETA - 16/0558	Oustulation NCB
DS.10.01.04	ETA - 16/0426	Oustulation DM
DS.10.52.01	PN-EN 15824:2017	
KDWU	System	
DS.10.02.03	ICIMB-KOT-2020/0108	Drysulation Pro II

Deklaracje Właściwości Użytkowych i Krajowe Deklaracje Właściwości Użytkowych dostępne na stronie www.dryvit.pl

