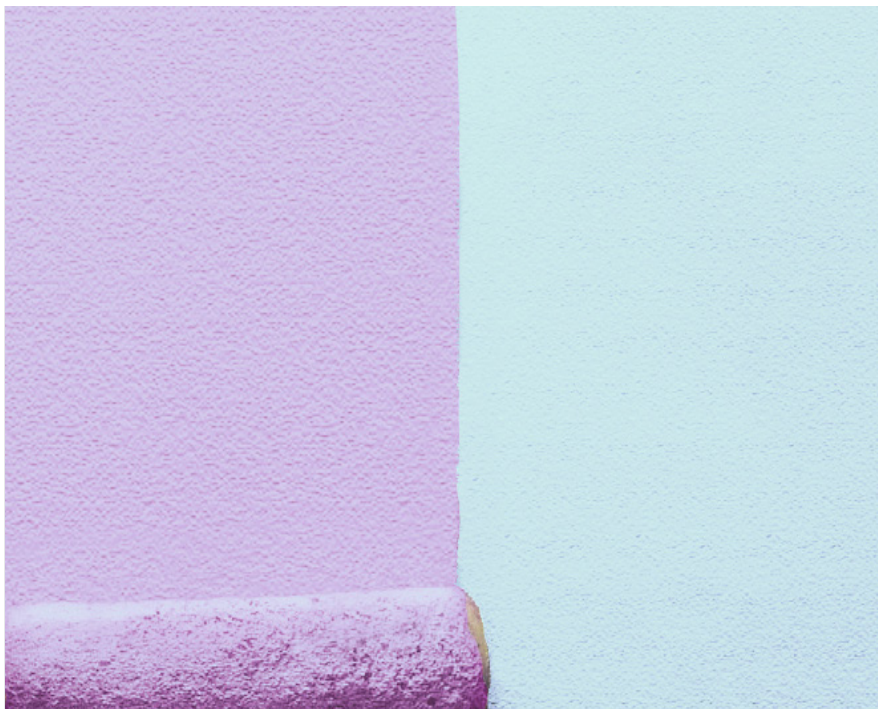


# DEMANDIT

Akrylowa farba elewacyjna.



## OPIS PRODUKTU

Demandit jest farbą elewacyjną produkowaną na bazie dyspersji akrylowej. Po wyschnięciu tworzy powłokę, która chroni elewację przed niekorzystnym wpływem warunków atmosferycznych oraz nadaje estetyczny wygląd.

## CECHY I KORZYŚCI

CECHA	KORZYŚĆ
• Dyspersja akrylowa	Trwale zabezpiecza malowaną powierzchnię
• Paroprzepuszczalność	Umożliwia dyfuzję pary wodnej
• Kompozycja specjalnych pigmentów	Odporność na UV i trwałość koloru

## PARAMETRY TECHNICZNE

Parametr	Wartość	Metoda testowa
Absorpcja wody, $\text{kg/m}^2 \cdot \text{h}^{0,5}$	$W_3 (\leq 0.1)$	EN 1062-3
Odporność na ścieranie, mg	< 3000	EN ISO 5470-1
Odporność na uderzenie	Klasa II	EN ISO 6272-1
Przyczepność, MPa	> 2.0	EN 1542

DS.PL.04.54.02

### ZASTOSOWANIE

Farba Demandit zalecana jest do stosowania na zewnątrz w systemach Dryvit ETICS oraz Anti Crack Render (ACR).

### KOLORYSTYKA

Dostępna w gamie kolorystycznej Dryvit oraz w kolorach niestandardowych.

### WAGA/OPAKOWANIE

4.34 kg net/ pojemnik.  
17.36 kg net/ pojemnik.

### ZUŻYCIE

0.35 - 0.40  $\text{kg/m}^2$

Norma zużycia jest wartością orientacyjną i została ustalona na podstawie testów Producenta. Rzeczywiste zużycie w dużej mierze zależy od rodzaju powierzchni i jej przygotowania, techniki nakładania oraz doświadczenia wykonawcy.

### WARUNKI I CZAS PRZECHOWYWANIA

Przechowywać w zamkniętych oryginalnych pojemnikach w temperaturze od  $+4^\circ\text{C}$  do  $+38^\circ\text{C}$ , maksimum 2 lata od daty produkcji podanej na opakowaniu. Pojemniki chronić przed uszkodzeniami oraz bezpośrednim wpływem promieniowania słonecznego.

### OSTRZEŻENIA I OGRANICZENIA

Farby Demandit nie wolno stosować na poziomych powierzchniach nieosłoniętych przed deszczem. Minimalne nachylenie powierzchni powinno wynosić 27 stopni, a maksymalna długość nachylenia 300 mm. Farby nie można stosować poniżej poziomu terenu.

Demandit nie jest przeznaczony do bezpośredniej aplikacji na płyty izolacyjne.

### KONSERWACJA

Powierzchnię pomalowaną farbą Demandit można myć przy zastosowaniu środka Algo Stop. Po użyciu Algo Stop mytą powierzchnię należy spłukać wodą. Maksymalne ciśnienie mycia 120 atmosfer. Odległość dyszy myjącej od ściany powinna wynosić 0,4-0,5 m.

### CZYSZCZENIE

Narzędzia zalecamy wyplukać czystą wodą bezpośrednio po zakończeniu aplikacji farby. Utylizacja musi być zgodna z lokalnymi i krajowymi przepisami. Zabronione opróżnianie do kanalizacji.

### ZDROWIE I BEZPIECZEŃSTWO

Informacje na temat obchodzenia się z produktem, przechowywania i utylizacji zawarte w karcie charakterystyki produktu dostępnej na stronie [www.dryvit.pl](http://www.dryvit.pl)

Produkt posiada Atest Higieniczny nr 330/322/335/2020 wydany przez Gdański Uniwersytet Medyczny.



# DEMANDIT

Akrylowa farba elewacyjna.

DS.PL.04.54.02

## PRZYGOTOWANIE PODŁOŻA

Powierzchnia powinna być gładka, równa, czysta, sucha, dobrze związana, wolna od nalotów, wykwitów, tłustych plam i innych środków utrudniających aplikację. Temperatura otoczenia i podłoża przy wilgotności względnej 55% w momencie aplikacji farby Demandit i przez następne 12 godzin nie może być niższa niż +4 °C i wyższa niż +25 °C.

### W systemach ETICS i Anti Crack Render:

Wyprawa tynkarska Drytex musi być sucha i związana, a aplikacja farby może zostać wykonana nie wcześniej niż 48 godzin po jej wykonaniu. W niższych temperaturach i przy wyższej wilgotności, zwłaszcza jesienią, czas schnięcia ulega wydłużeniu. W przypadku pojawienia się wykwitów solnych na tynku, powierzchnię należy umyć z zastosowaniem preparatu do usuwania wysoleń, a następnie spłukać wodą. Ponieważ wysolenia są trudno widoczne na wilgotnej powierzchni po wyschnięciu powierzchnię należy poddać ponownej ocenie. W razie potrzeby czynność zmywania powtórzyć. Po dokładnym usunięciu wysoleń całą powierzchnię należy zagruntować preparatem gruntującym Primax, przy użyciu wałka lub pędzla, zgodnie z kartą techniczną produktu. W przypadku aplikacji w wyższych temperaturach, mineralne wyprawy tynkarskie należy pielęgnować poprzez zwilżanie wodą. Pielęgnację należy zakończyć co najmniej 12 godzin przed rozpoczęciem malowania.

Farbę Demandit aplikować bezpośrednio na warstwę bazową Fibercoat, jako powłoka gruntująca, pod tynk Ultra Tex, Custom Brick lub inną wyprawę tynkarską układaną na szalobie. Kolor farby Demandit jest jednocześnie kolorem fugi. Podłoże będące warstwą zbrojoną na bazie cementu musi być suche i związane, a aplikacja farby Demandit może zostać wykonana nie wcześniej niż 48 godzin po jej wykonaniu.

Farbę Demandit aplikować bezpośrednio na warstwę gładzi Skimit, jako powłoka gruntująca, przed aplikacją farby wierzchniej Demandit Metallic w systemie Dryvit Outsulation E.

Szczególne informacje zawarte w instrukcji instalacji systemów Dryvit ETICS i ACR.

### Mury i podłoża betonowe:

Powinny być całkowicie wyschnięte, jednak do malowania można przystąpić nie wcześniej niż po upływie 28 dni od ich ułożenia (temperatura 20 °C, wilgotność względna 55%). W przypadku pojawienia się wykwitów solnych na podłożu betonowym, powierzchnię należy umyć z zastosowaniem preparatu do usuwania wysoleń, a następnie spłukać wodą. Podłoże należy zagruntować preparatem Primax. Do malowania można przystąpić nie wcześniej niż po upływie 12 godzin od zagruntowania.

### Wyprawy tynkarskie:

Należy usunąć luźne fragmenty wykazujące brak przyczepności. Powierzchnię umyć, optukać, osuszyć, ubytki uzupełnić, a następnie zagruntować preparatem Primax. Do malowania można przystąpić nie wcześniej niż po upływie 12 godzin od zagruntowania.

## PRZYGOTOWANIE MATERIAŁU DO UŻYCIA

Bezpośrednio przed użyciem farbę Demandit należy dokładnie wymieszać przy użyciu mieszarki wolnoobrotowej i czystego mieszadła ze stali nierdzewnej (450-500 obr/min). Czas mieszania **NIE DŁUŻSZY NIŻ** 1-1,5 minuty. Unikać napowietrzenia farby. Nie dodawać wody.

## SPOSÓB UŻYCIA/ APLIKACJI

Demandit należy nakładać w conajmniej dwóch warstwach pędzlem, wałkiem lub metodą natryskową. Do aplikacji za pomocą wałka należy wybierać wałek o średniej długości włosia, maksymalnie do 20 mm, z poliestru, poliamydu lub wełny owczej. Zalecana maksymalna szerokość wałka to 250 mm. Prace zaplanować w taki sposób aby aplikacja farby na jednolitej powierzchni była wykonywana w sposób ciągły (bez przerw). Wałek musi być w pełni nasączony farbą przez cały proces aplikacji. Nie dopuścić do wyschnięcia farby Demandit na wałku. W celu uzyskania równomiernej powłoki ostatnie kilka ruchów wałkiem wykonać w tym samym kierunku. Aplikacja zawsze w dwóch warstwach. Drugą warstwę nanosić po całkowitym wyschnięciu pierwszej.

## DODATKOWE INFORMACJE

Zawarte w instrukcji instalacji systemów Dryvit ETICS i ACR oraz w karcie charakterystyki produktu.

## DOPUSZCZENIE DO ZASTOSOWANIA

DWU	System	
DS.10.03.02	ETA - 18/0944	Roxsulation Pro
DS.10.02.02	ETA - 19/0342	Drysulation Pro
DS.10.02.01	ETA-08/0210	Drysulation
DS.10.03.01	ETA-16/0849	Roxsulation
DS.10.01.03	ETA-16/0849	Outsulation E
DS.10.01.04	ETA-16/0426	Outsulation DM
DS.10.54.02	EN 1504-2:2004	
KDWU	System	
DS.10.02.03	ICIMB-KOT-2020/0108	Drysulation Pro II

Deklaracje Właściwości Użytkowych i Krajowe Deklaracje Właściwości Użytkowych dostępne na stronie [www.dryvit.pl](http://www.dryvit.pl)

# DEMANDIT

Akrylowa farba elewacyjna.

## WŁAŚCIWOŚCI

**Czas schnięcia** - zależy od temperatury powietrza oraz wilgotności względnej. Około 12 godzin w temperaturze +20°C i przy wilgotności względnej 55%. W niższych temperaturach i przy wyższej wilgotności względnej czas schnięcia ulega wydłużeniu.

**Tymczasowa ochrona** - w trakcie i po zakończeniu prac, aż do całkowitego wyschnięcia, należy chronić tynk przed niekorzystnymi warunkami atmosferycznymi (silny wiatr, opady, wysoka temperatura, nasłonecznienie, mgła, itp.).

DS.PL.04.54.02



Powyższe informacje są zgodne ze specyfikacjami odnośnie instalacji systemów Dryvit i są przedstawione w dobrej wierze. Dryvit nie ponosi odpowiedzialności za prace projektanta i wykonawcy. W celu upewnienia się, że korzystają Państwo z najnowszych informacji, prosimy o kontakt z naszą firmą.



Zakład Produkcyjny: Dryvit Systems USA (Europe) Sp. z o.o., Krze Duże 7, 96-325 Radziejowice, Poland, BDO: 000104176

Styczeń 2022

